

FPMA-W400

ESPECIFICACIONES

GENERAL

Tamaño mín. pantalla*	10 inch
Tamaño máx. pantalla*	30 inch
Peso máximo	10 kg (por pantalla)
Pantallas	1
VESA mínimo	75x75 mm
VESA máximo	100x100 mm
Distancia a la pared	10-40 cm

FUNCIONALIDAD

Tipo	Inclinación Rotar Girar Movimiento completo
Ajuste de altura	0-30 cm
Inclinación (grados)	180°
Giro (grados)	180°
Rotación (grados)	270°
Tipo de ajuste	Manual

INFORMACIÓN

Color	Gris
Material principal	Aluminio
Garantía	5 años
EAN code	8717371440053

*Nota: Los tamaños en pulgadas indicados son sólo una indicación, combinados con el peso y los tamaños VESA. El peso máximo y el tamaño VESA son restricciones absolutas para los productos y no deben superarse.

NEOMOUNTS FPMA-W400 SOPORTE DE PARED



Neomounts FPMA-W400 Soporte de pared con movimiento completo para monitor/TV - 10-30" - máx 10 kg - VESA 75x75-100x100 - prof. 10-40 cm - gris

El Neomounts LCD / TFT para montaje en pared, modelo FPMA-W400, permite montar una pantalla plana en la pared.

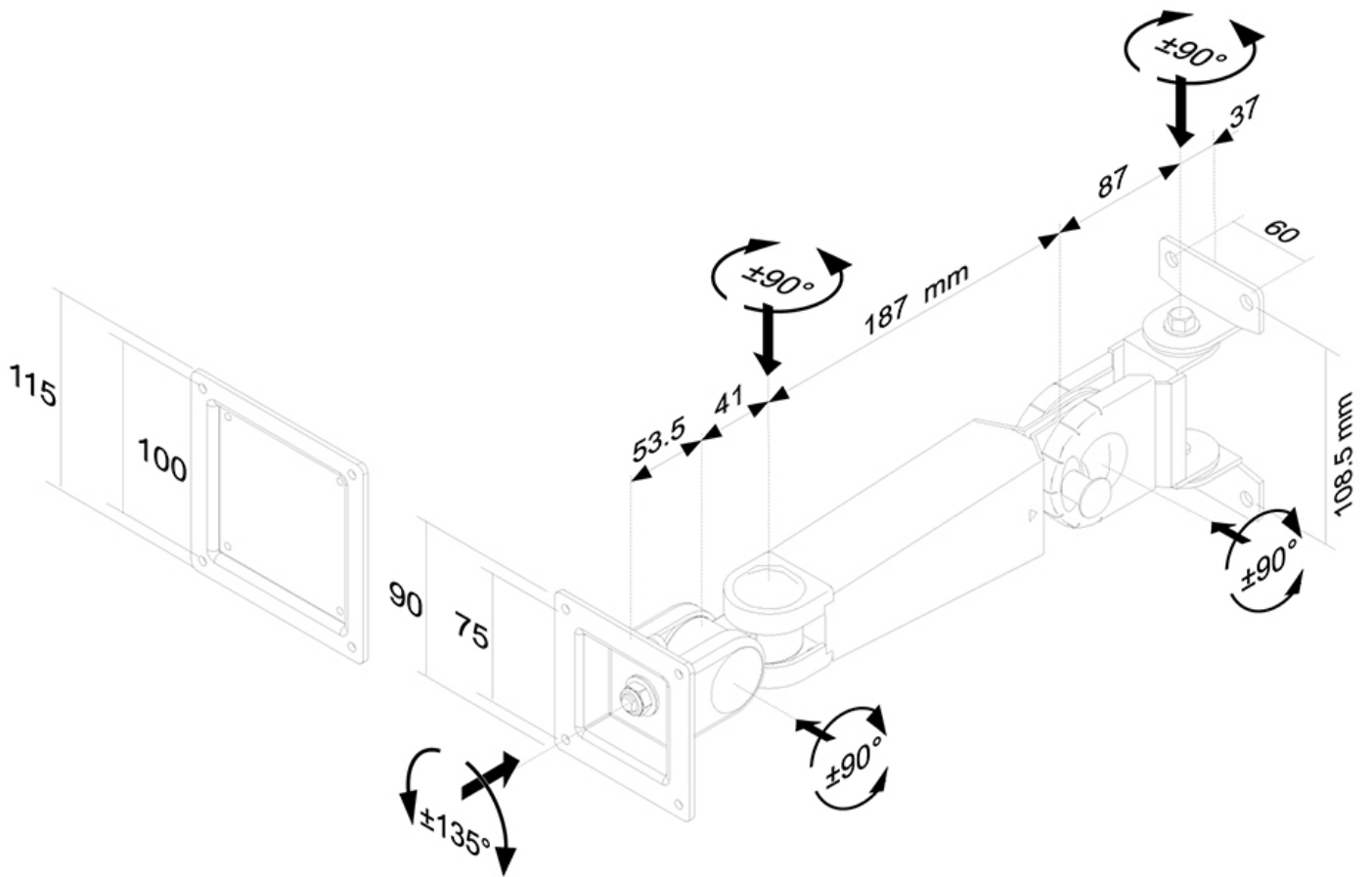
El montaje tiene 5 movimientos ofrecen la máxima flexibilidad. Este modelo permite a los usuarios girar, inclinar y girar la pantalla plana para una máxima eficiencia y confort. El ajuste de la altura es de 40 cm.

Se conecta fácilmente a la parte trasera de cada pantalla plana debido al patrón de agujeros VESA. Este soporte de pared tiene pantallas de hasta 10 kg con un 75x75 o patrón de agujeros VESA 100x100 mm. Ideal para montar pantallas de hasta 30" (76 cm) de la pared.

Este soporte de pared incluye cubiertas blancas y negro para ajustar la montura para el color que usted quiera.

FPMA-W400

NEOMOUNTS FPMA-W400 SOPORTE DE PARED



Neomounts

Measuring unit: mm